

DOSSIER D'APPROBATION DES PLANS

GARE DE LA TINE ET VOIE DE GARAGE AU LANCIAU

Projet partiel : Gare de la Tine
Objet(s) :
Référence projet : MZ 12.54

Profil en long voie 11 - 2 - 62
Pièce n° **11.2.3**

Référence du plan : 20114-TIN_11.2.3_Profil en long voie 11 - 2 - 62.dwg

Ligne :	Montreux - Zweisimmen
PK :	Km 24.405 à 26.606
Commune :	Rossinière (VD)
Echelle :	1:2'000/200
Statut :	Format : 105 x 39,7 cm
VERSION FINALE	
Auteur du plan	

<p>MONOD-PIGUET + Associés Ingénieurs Conseils SA Avenue de Cour 32 1007 Lausanne</p>	<p>STRATA ARCHITECTURE Route de Saint-Julien 40 1227 Carouge Genève</p>	<p>COMPAGNIE DU CHEMIN DE FER MONTREUX OBERLAND BERNOIS SA Rue de la Gare 22 - CP 1426 1820 Montreux 1</p>
--	--	---

<p>Furrer+Frey AG Thunstrasse 35 3000 Bern 6</p>	<p>GESTE ENGINEERING SA Rue de la Gare de Triage 5 1020 Renens</p>
---	---

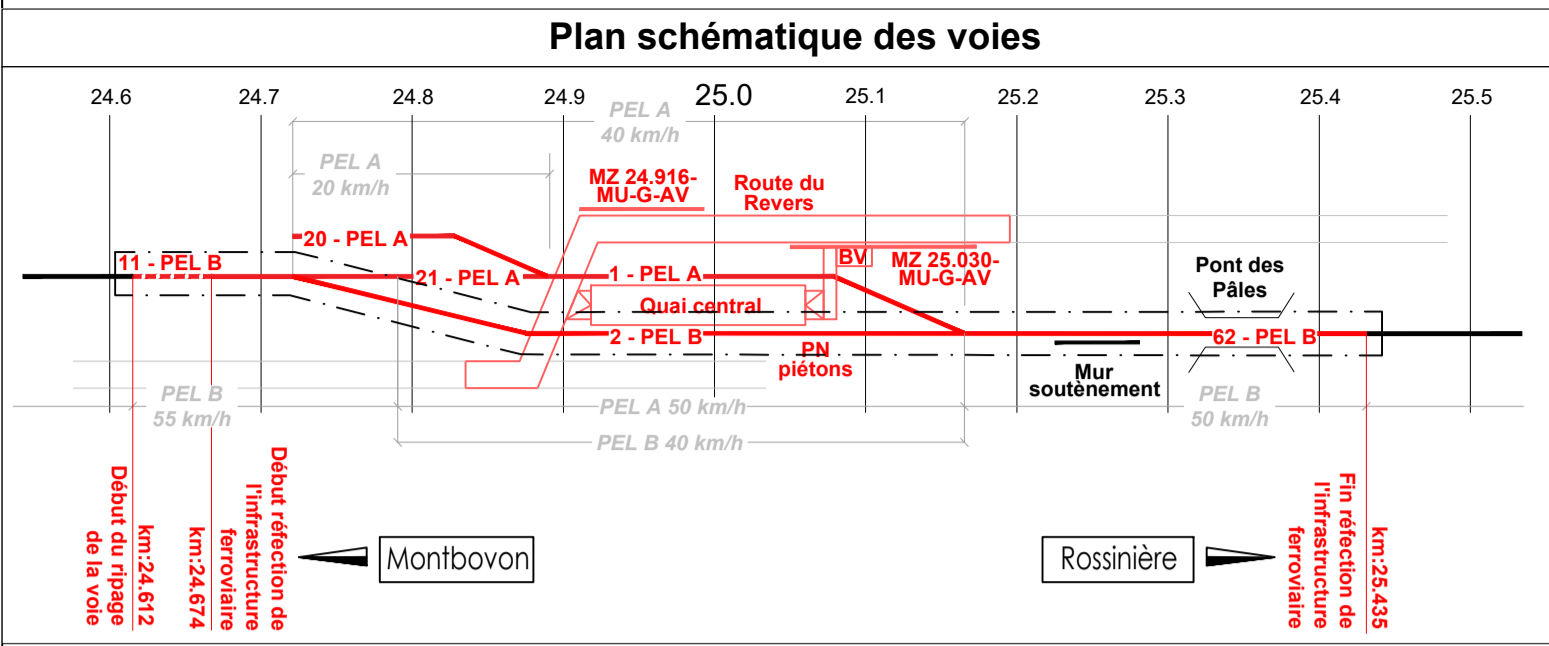
Version	Date	Etabli par	Contrôlé par	Modifications
-	01.07.2022	VM	NS	Version initiale V0
a	29.04.2024	YBI	NS	Mise à jour selon examen exhaustivité du 06.12.2023

Maitre de l'ouvrage : COMPAGNIE DU CHEMIN DE FER MONTREUX OBERLAND BERNOIS SA
Yves Pittet
Resp. Domaine Infrastructure
Alain Morand
Resp. Département Projets
Jennifer Desponds
Chef de projet

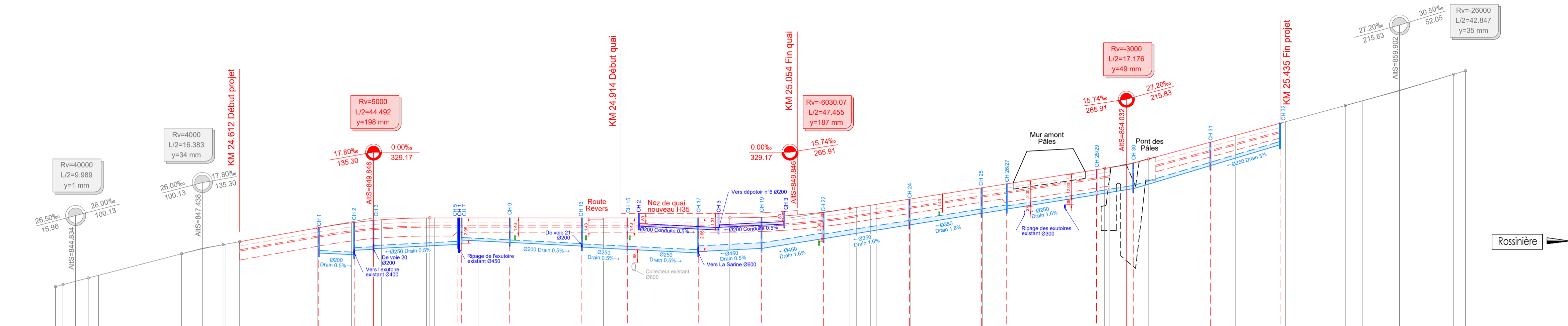
Auteur du projet : Nicolas Simon
Chef de projet

Date : Montreux, le

Liste des références externes
[1]20114_TIN_PL_MOB_km24.50-25.50_var5.2c_20210708



Profil en long voie 11 - 2 - 62



Horizon = 840.00

Kilométrage [km]	Longueurs cumulées [m]	Altitude axe voie [m]	Altitude drainage [m]	Différence PDR - drainage [m]	Altitude fond de chambre - drainage [m]	Distance entre chambre [m]	AV	VITESSE (PEL A*)	Sinuosité	Dévers	Insuffisance de dévers
24.466	0.000	844.411	844.411					55 km/h	-25.60	d=0mm	id=65mm
24.472	5.989	844.570	844.570					55 km/h	-34.17	d=0mm	id=65mm
24.482	15.988	845.833	845.833					55 km/h	-25.60	d=51mm	id=65mm
24.500	34.119	845.306	845.306					55 km/h	R=215	d=51mm	id=65mm
24.592	116.092	847.404	847.404					55 km/h	-62.21	d=0mm	id=0mm
24.612	145.848	847.984	847.984					55 km/h	-30.00	d=0mm	id=50mm
24.674	208.119	849.075	849.075	28.00				55 km/h	-64.69	d=0mm	id=50mm
24.702	236.120	849.485	849.485	15.30				55 km/h	-26.88	d=0mm	id=50mm
24.717	251.388	849.648	849.648	66.70				55 km/h	-33.89	d=0mm	id=50mm
24.724	257.605	849.700	849.700	38.00				55 km/h	-78.48	d=62mm	id=70mm
24.786	299.848	849.846	849.846	57.00				55 km/h	-32.00	d=62mm	id=70mm
24.799	293.255	849.846	849.846	36.00				55 km/h	-96.91	d=62mm	id=70mm
24.825	339.037	849.846	849.846	36.00				55 km/h	-30.00	d=62mm	id=70mm
24.882	416.036	849.846	849.846	57.00				55 km/h	-13.90	d=60mm	id=45mm
24.900	433.071	849.846	849.846	36.00				55 km/h	-30.00	d=60mm	id=45mm
24.919	452.071	849.846	849.846	56.00				55 km/h	-22.85	d=60mm	id=45mm
24.915	508.071	849.846	849.846	50.00				55 km/h	-18.67	d=60mm	id=45mm
25.000	533.097	849.846	849.846	49.00				55 km/h	-67.80	d=60mm	id=45mm
25.025	558.097	849.990	849.990	49.00				55 km/h	-36.82	d=60mm	id=45mm
25.074	607.044	850.304	849.201	21.10				55 km/h	-50.85	d=60mm	id=45mm
25.111	644.142	850.847	850.847	68.00				55 km/h	-40.00	d=60mm	id=45mm
25.116	648.888	850.935	850.935	68.00				55 km/h	-62.18	d=60mm	id=45mm
25.143	675.873	851.342	851.342	57.00				55 km/h	-40.00	d=60mm	id=45mm
25.172	674.539	851.331	849.287	2.03				55 km/h		d=80mm	id=85mm
25.199	731.578	852.228	850.188	2.03				55 km/h		d=80mm	id=85mm
25.200	732.976	852.244	852.244	20.00				55 km/h		d=80mm	id=85mm
25.219	751.975	852.543	850.518	2.02				55 km/h		d=80mm	id=85mm
25.296	829.958	853.782	853.782	29.00				55 km/h		d=80mm	id=85mm
25.319	851.976	854.205	852.154	2.05				55 km/h		d=80mm	id=85mm
25.314	848.463	854.081	852.154	2.05				55 km/h		d=80mm	id=85mm
25.390	822.979	853.661	853.672	1.99				55 km/h		d=80mm	id=85mm
25.390	822.977	853.820	853.820	61.00				55 km/h		d=80mm	id=85mm
25.439	912.879	855.838	853.973	1.86				55 km/h		d=80mm	id=85mm
25.400	932.879	856.382	856.382	55.00				55 km/h		d=80mm	id=85mm
25.435	867.879	857.334	856.823	1.71				55 km/h		d=80mm	id=85mm
25.487	1019.440	858.737	858.737					55 km/h		d=80mm	id=85mm
25.500	1032.879	859.166	859.166					55 km/h		d=80mm	id=85mm
25.529	1062.289	859.938	859.938					55 km/h		d=80mm	id=85mm
25.581	1114.338	861.490	861.490					55 km/h		d=80mm	id=85mm

*La circulation du PEL A aux vitesses projetées correspond à la situation déterminante