

DOSSIER D'APPROBATION DES PLANS

GARE DE LA TINE ET VOIE DE GARAGE AU LANCIAU

Projet partiel : Voie de garage au Lanciau
Objet(s) :
Référence projet : MZ 13.02

Profil en long voie 93 **Pièce n° 11.3.3**

Référence du plan : 20114_LAN_11.3.3_Profil en long voie 93.dwg

Ligne : Montreux - Zweisimmen
PK : Km 24.405 à 26.606
Commune : Rossinière (VD)
Echelle : 1:500/50 Format : 84 x 59.4 cm
Statut : **VERSION FINALE**

● Auteur du plan

● **MONOD-PIGUET + Associés**
Ingénieurs Conseils SA
Avenue de Cour 32
1007 Lausanne

○ **STRATA ARCHITECTURE**
Route de Saint-Julien 40
1227 Carouge Genève

○ **COMPAGNIE DU CHEMIN DE FER MONTREUX OBERLAND BERNOIS SA**
Rue de la Gare 22 - CP 1426
1820 Montreux 1

○ **Furrer+Frey AG**
Thunstrasse 35
3000 Bern 6

○ **GESTE ENGINEERING SA**
Rue de la Gare de Triage 5
1020 Renens

Version	Date	Etabli par	Contrôlé par	Modifications
-	01.07.2022	VM	NS	Version initiale V0
a	29.04.2024	JCA	NC	Mise à jour selon examen exhaustivité du 06.12.2023

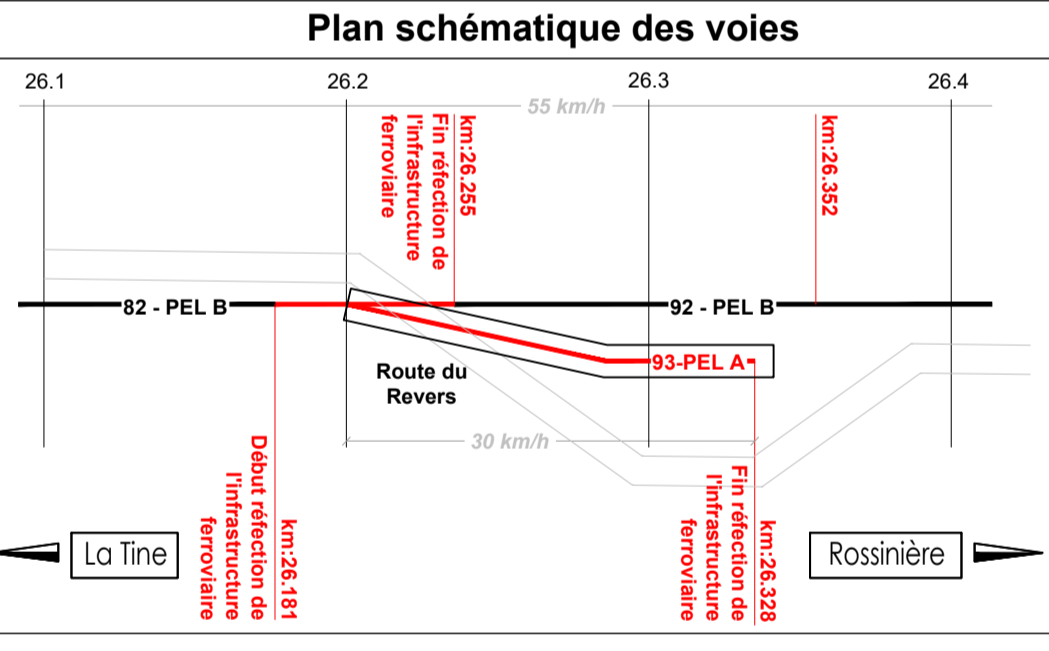
Maître de l'ouvrage : COMPAGNIE DU CHEMIN DE FER MONTREUX OBERLAND BERNOIS SA
Yves Pittet
Resp. Domaine Infrastructure

Alain Morand
Resp. Département Projets

Jennifer Desponds
Cheffe de projet

Auteur du projet : Nicolas Simon
Chef de projet

Date : Montreux, le

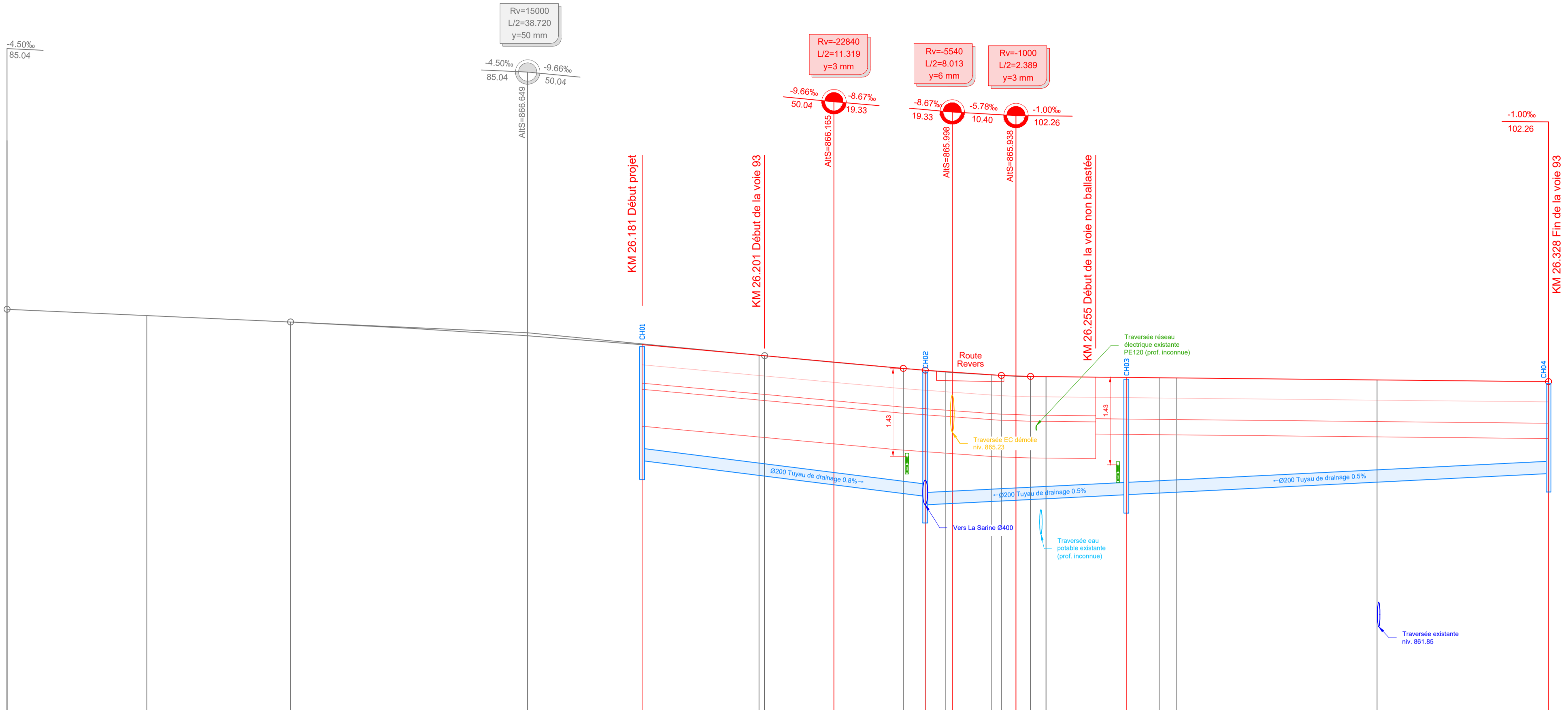


Liste des références externes
1]20114_LAN_PL_MOB_km25.80-26.80_voie93_var1.4_20210507

Lo Tine

Rossinière

Profil en long voie 93



		26.077	26.100	26.123	26.162	26.181	26.200	26.201	26.212	26.224	26.230	26.231	26.238	26.247	26.248	26.255	26.267	26.300	26.328
Kilométrage [km]		26.077	26.100	26.123	26.162	26.181	26.200	26.201	26.212	26.224	26.230	26.231	26.238	26.247	26.248	26.255	26.267	26.300	26.328
Longueurs cumulées [m]		0.000	22.851	46.321	85.042	103.761	122.851	123.761	135.080	146.399	153.362	154.412	160.881	189.728	189.728	182.851	191.059	223.821	251.821
Altitude axe voie [m]		867.032	866.929	866.823	866.599	866.454	866.275	866.168	866.067	865.962	865.011	865.004	865.982	865.933	865.935	865.914	866.911	866.879	866.851
Altitude drainage [m]						864.555					863.845					864.005			864.350
Différence PDR - drainage [m]						1.900					2.030					1.910			1.50
Altitude fond de chambre - drainage [m]						864.255					863.545					863.705			864.050
Distance entre chambre [m]							46.00							33.00				69.00	
AV								1-1											
Vitesse (KM/H)		55 km/h												30 km/h					
Sinuosité	Centre à droite	-18.16-																	
	Centre à gauche		-14.00-																
Dévers	Centre à droite	d=0mm	N=1.33‰ dd/dt = 24.46mm/s																
	Centre à gauche			d=-27mm															d=0mm
Insuffisance de dévers	Centre à droite	id=0mm	dd/dt = 24.0mm/s	id=22mm		did=20mm		id=42mm			dd/dt = 14.43mm/s						id=62mm		id=0mm
	Centre à gauche																did=62mm	did=62mm	