

DOSSIER D'APPROBATION DES PLANS

GARE DE LA TINE ET VOIE DE GARAGE AU LANCIAU

Projet partiel :

Référence projet :

Objet(s) :

MZ 12.54, MZ 13.02

Rapport photographique

Pièce n°

3.2

Référence : 20114-R014a-Rapport Photographique-Tine Lanciau.docx



Ligne : Montreux - Zweisimmen

PK : Km 24.405 à 26.606

Commune : Rossinière (VD)

Echelle : - Format : A4

Statut : **VERSION FINALE**

Auteur du plan

MONOD-PIGUET + Associés

Ingénieurs Conseils SA

Avenue de Cour 32
1007 Lausanne



STRATA ARCHITECTURE

Route de Saint-Julien 40
1227 Carouge Genève



**COMPAGNIE DU CHEMIN DE FER
MONTREUX OBERLAND BERNOIS SA**

Rue de la Gare 22 – CP 1426
1820 Montreux 1

Service :



Furrer+Frey AG

Thunstrasse 35
3000 Bern 6



GESTE ENGINEERING SA

Rue de la Gare de Triage 5
1020 Renens



Version	Date	Etabli par	Contrôlé par	Modifications
-	01.07.2022	Abe	NSi	Version initiale V0

Maître de l'ouvrage :

COMPAGNIE DU CHEMIN DE FER MONTREUX OBERLAND BERNOIS SA

Yves Pittet
Resp. Domaine Infrastructure

Alain Morand
Resp. Département Projets

Jennifer Desponds
Cheffe de projet

Auteur du projet :

Nicolas Simon
Chef de projet

Date :

Montreux, le

Gare de la Tine et voie de garage au Lanciau
Pièce 3.2 – Rapport photographique

Impressum				
Auteur		MONOD-PIGUET + ASSOCIES IC S.A.		
Diffusion				
		Compagnie du chemin de fer Montreux Oberland bernois		
Interne				
N° interne		20114-R014-Rapport Photographique-Tine Lanciau.docx		
Révisions				
Version	Date	Auteur	Visa	Concerne
-	01.07.2022	ABE	NSI	Version initiale V0

1 La Tine



Figure 1 : KM 24.425 - Mur existant amont



Figure 2 : KM 24.615 – Pleine voie



Figure 3 : KM 24.674 – Pleine voie



Figure 4 : KM 24.710 – Pleine voie



Figure 5 : KM 24.770 – Pleine voie

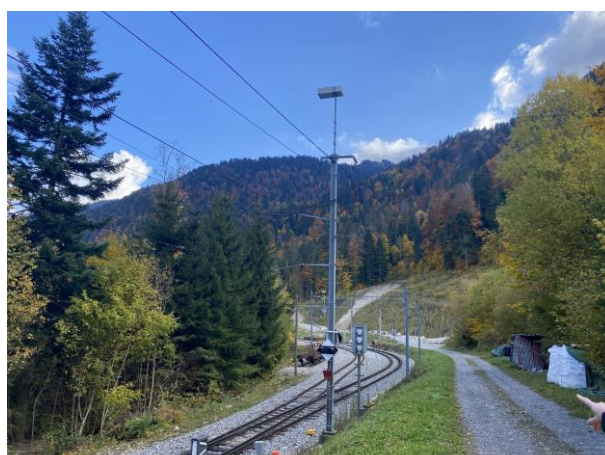


Figure 6 : KM 24.790 – AV existant direction Montbovon,
route du Revers

Gare de la Tine et voie de garage au Lanciau
Pièce 3.2 – Rapport photographique



Figure 7 : KM 24.900 – Secteur de gare direction Montbovon



Figure 8 : KM 24.900 – PN de la Tine



Figure 9 : KM 24.920 – Accès tiers parcelle 467



Figure 10 : KM 24.980 – Route du Revers direction Montbovon



Figure 11 : KM 24.990 – Route du Revers direction Rossinière



Figure 12 : KM 25.030 – Route du Revers direction Rossinière

Gare de la Tine et voie de garage au Lanciau Pièce 3.2 – Rapport photographique



Figure 13 : Route du Revers direction Rossinière, mur existant (accès à la place de la gare)



Figure 14 : Route du Revers direction Rossinière (accès à la place de la gare)



Figure 15 : KM 24.980 – Bâtiment de la gare, façade Nord-Est



Figure 16 : KM 24.980 – Bâtiment de la gare, façade Sud-Ouest

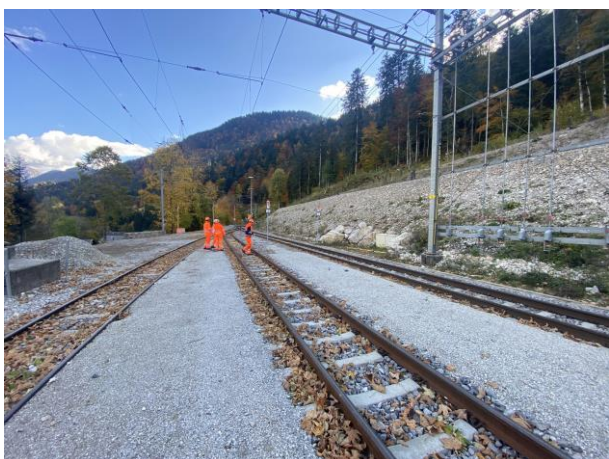


Figure 17 : KM 25.000 – Gare de la Tine, secteur de gare



Figure 18 : KM 25.000 – Gare de la Tine, vue amont depuis la route du Revers, direction Montbovon

Gare de la Tine et voie de garage au Lanciau Pièce 3.2 – Rapport photographique



Figure 19 : KM 25.000 – Gare de la Tine, vue amont depuis la route du Revers, direction Rossinière

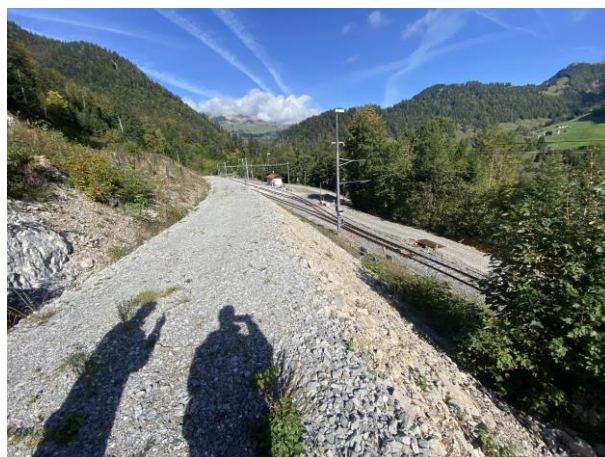


Figure 20 : KM 25.100 – Gare de la Tine, vue amont depuis la route du Revers, direction Montbovon

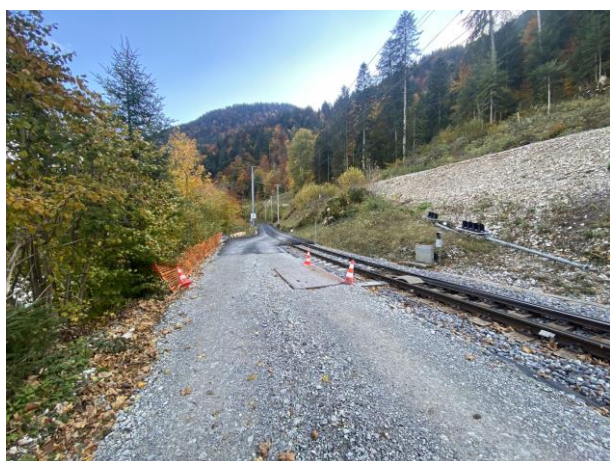


Figure 21 : KM 25.050 – AV direction Rossinière



Figure 22 : KM 25.100 – Mur amont



Figure 23 : KM 25.140 – Mur aval



Figure 24 : KM 25.220 - Mur amont secteur des Pâles en construction

Gare de la Tine et voie de garage au Lanciau
Pièce 3.2 – Rapport photographique



Figure 25 : KM 25.330 – Pleine voie



Figure 26 : KM 25.380 – Pleine voie



Figure 27 : PN les Riz

2 Le Lanciau



Figure 28 : KM 26.174 - Mur existant amont



Figure 29 : KM 26.200 – Pleine voie côté La Tine



Figure 30 : KM 26.250 – Route forestière

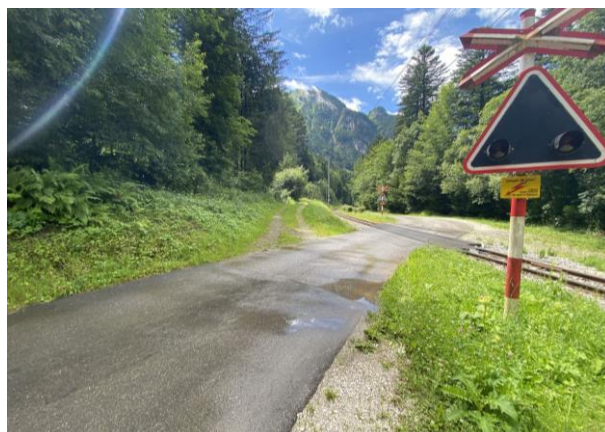


Figure 31 : PN du Lanciau

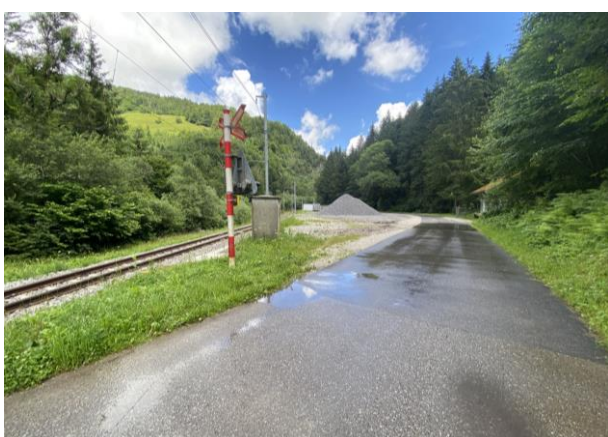


Figure 32 : KM 26.300 – Zone du Lanciau, vue depuis la route du Revers, direction Rossinière



Figure 33 : Zone du Lanciau, pleine voie en aval de la zone du Lanciau

Gare de la Tine et voie de garage au Lanciau
Pièce 3.2 – Rapport photographique



Figure 34 : KM 26.330 – Zone de compensation nature et route du Revers direction Rossinière



Figure 35 : KM 26.330 – Pleine voie